



**MINISTERO DELL'ISTRUZIONE UNIVERSITÀ RICERCA
PRIMO CIRCOLO DIDATTICO DI BISCEGLIE**

Via XXIV Maggio 93 - 76011 Bisceglie (BT)
Telefono 080 392 10 01

Mail: baee068004@istruzione.it - PEC: baee068004@pec.istruzione.it
Cod. Fisc.: 83004390726 - Codice meccanografico: BAEE068004



PIANO D'EMERGENZA

Plesso "Don Pierino Arcieri"

**Anno scolastico di revisione
2022-2023**

SCOPO

Le presenti direttive hanno lo scopo di evidenziare agli utenti del singolo plesso scolastico come procedere all'evacuazione rapida e ordinata dell'edificio qualora ciò si rendesse necessario a causa di una situazione d'emergenza.

Le indicazioni sono valide per l'edificio nello stato di fatto attuale, il che vuol dire che il piano dovrà essere rivisto ogni qualvolta vengano introdotte nell'edificio delle modifiche di carattere strutturale (modifiche dei percorsi di fuga, dei sistemi d'allarme, dei mezzi antincendio, etc.) e comunque deve essere rivisto all'inizio di ogni anno scolastico per aggiornare il numero di affollamento di ciascun plesso.

Il Piano d'Emergenza è parte del Documento di Valutazione dei Rischi (DVR)

STRUTTURA DEL PIANO D'EMERGENZA

Il piano di emergenza riguarda il plesso "Don Pierino Arcieri" sito in Lancellotti n. 16. In ogni capitolo sono riportati, per ogni edificio scolastico di riferimento:

- Descrizione dell'edificio (testo e foto).
- Anagrafica.
- Altezza antincendio.
- Affollamento per piano.
- Foto aerea con indicazione dei punti di raccolta e degli accessi dei mezzi di soccorso.
- Procedure generali per l'evacuazione e in caso di incendio o di terremoto (da stampare e affiggere nelle aule e all'ingresso dell'edificio).
- Modello per la chiamata d'emergenza.
- Modello per diramare l'allarme e l'ordine di evacuazione.
- Planimetrie di orientamento in caso d'emergenza con indicazione della posizione dell'utente, delle cassette di primo soccorso, del defibrillatore, dei percorsi di esodo, degli estintori e naspi, delle porte e scale d'emergenza, dei quadri elettrici, dei punti di raccolta (da affiggere in ogni ambiente e lungo le vie di esodo).

Sommario

DESCRIZIONE DELL'EDIFICIO SCOLASTICO E DEL CONTESTO IN CUI SORGE.....	3
Anagrafica	4
Altezza antincendio.....	4
Affollamento per piano	4
FOTO AEREA CON PUNTI DI RACCOLTA E ACCESSI DEI MEZZI DI SOCCORSO	5
MODELLO PER LA CHIAMATA D'EMERGENZA	6
MODELLO COME DIRAMARE L'ALLARME E L'ORDINE DI EVACUAZIONE	7
PROCEDURE PER L'EVACUAZIONE	8
Procedure generali.....	8
Procedure in caso di incendio	9
Procedure in caso terremoto	10
GESTIONE DELLA EVACUAZIONE.....	11
MODULO DI EVACUAZIONE	12
OBBLIGHI DEL DIRIGENTE SCOLASTICO	13
PLANIMETRIE DI ORIENTAMENTO	14

DESCRIZIONE DELL'EDIFICIO SCOLASTICO E DEL CONTESTO IN CUI SORGE

La struttura portante è in travi e pilastri di cemento armato, con tamponatura in laterizio. La copertura è piana in latero-cemento. La composizione planimetrica è costituita da un corridoio da cui si accede alle aule, servizi e mensa. L'accesso pedonale all'edificio avviene tramite un ponte coperto che si sviluppa dal cancello di Via Lancellotti all'ingresso del fabbricato. L'intera scuola è circondata dal giardino di pertinenza. Ogni aula e la mensa sono comunicanti con l'esterno tramite porte di sicurezza e rampe per raggiungere i punti di raccolta. L'edificio sorge in area periferica ma prospiciente strade mediamente trafficate da automezzi. Tale posizione urbana è mediamente raggiungibile dai mezzi di soccorso.



Prospetto da Via Lancellotti



Prospetto da Via Abate Bruni



Prospetto da Via dell'Emancipazione

Anagrafica

Plesso **Don Pierino Arcieri** Via Lancellotti, 16 – **Bisceglie** – telefono **080 392 10 01**.

Altezza antincendio

L'altezza ai fini antincendi dell'edificio è pari a **2 metri**.

Essa è l'altezza massima misurata dal livello inferiore dell'apertura più alta dell'ultimo piano abitabile e/o agibile, escluse quelle dei vani tecnici, al livello del piano esterno più basso (D.M. 30 novembre 1983).

Affollamento per piano

Il prospetto è da aggiornarlo all'inizio di ogni anno scolastico, considerando i tempi per la didattica, quando c'è il collegio dei docenti, ecc.

ANNO SCOLASTICO: _____ / _____

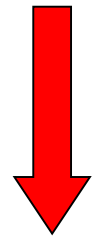
PRESENZE DURANTE LA MATTINA			
Personale A.T.A.		Di cui diversamente abili	
Alunni		Di cui diversamente abili	
Docenti		Di cui diversamente abili	
Educatori		Di cui diversamente abili	
Altre eventuali figure interne o esterne		Di cui diversamente abili	
TOTALE PERSONE PRESENTI		Di cui diversamente abili	
PRESENZE DURANTE IL POMERIGGIO (eventuale)			
Personale A.T.A.		Di cui diversamente abili	
Alunni		Di cui diversamente abili	
Docenti		Di cui diversamente abili	
Educatori		Di cui diversamente abili	
Altre eventuali figure interne o esterne		Di cui diversamente abili	
TOTALE PERSONE PRESENTI		Di cui diversamente abili	

FOTO AEREA CON PUNTI DI RACCOLTA E ACCESSI DEI MEZZI DI SOCCORSO

Plesso " Don Pierino Arcieri"



Accesso dei mezzi di soccorso



Punti di raccolta



MODELLO PER LA CHIAMATA D'EMERGENZA

Da tenere affisso accanto al telefono o ai telefoni per la chiamata di emergenza

CHIAMATA DI EMERGENZA

118	PRONTO SOCCORSO
115	VIGILI DEL FUOCO
113	POLIZIA
112	CARABINIERI

- **CHIAMO DALLA SCUOLA "DON PIERINO ARCIERI" DI BISCEGLIE È RICHIESTO IL VOSTRO INTERVENTO PER UN'EMERGENZA.**
- **SI TRATTA DI:**
INCENDIO – TERREMOTO – CADUTA - SCHIACCIAMENTO – INTOSSICAZIONE – USTIONE – MALORE – FOLGORAZIONE - ...
- **C'È/CI SONO:**
1 FERITO – 2 FERITI – 3 FERITI - ...
1 VITTIMA – 2 VITTIME – 3 VITTIME - ...
- **C'È IL RISCHIO/NON C'È IL RISCHIO ANCHE PER ALTRE PERSONE**
- **IL FERITO O LA VITTIMA È:**
SANGUINANTE ABBONDANDEMENTE – SVENUTA - NON RESPIRA - NON PARLA – IMMOBILE – USTIONATA - ...
- **UN SOCCORRITORE GLI STA PRATICANDO:**
UNA COMPRESSIONE DELLA FERITA - LA RESPIRAZIONE BOCCA A BOCCA - IL MASSAGGIO CARDIACO - ...
- **MANDIAMO UNA PERSONA CHE VI ASPETTI ALL'INGRESSO DI:**
VIA LANCELLOTTI, 16 – BISCEGLIE
- **IO MI CHIAMO**
- **IL NOSTRO NUMERO DI TELEFONO È: 080 392 10 01**

MODELLO COME DIRAMARE L'ALLARME E L'ORDINE DI EVACUAZIONE

Da tenere vicino a chi è addetto della diffusione dell'allarme

EMERGENZA TERREMOTO

TERREMOTO!

ALLARME! SCOSSE DI TERREMOTO!

ALLARME! SCOSSE DI TERREMOTO!

ALLARME! SCOSSE DI TERREMOTO!

EMERGENZA INCENDIO

INCENDIO!

ALLARME INCENDIO!

ALLARME INCENDIO!

ALLARME INCENDIO!

EVACUAZIONE

EVACUAZIONE!

USCIRE DALLA SCUOLA!

USCIRE DALLA SCUOLA!

USCIRE DALLA SCUOLA!

USCIRE DALLA SCUOLA!

USCIRE DALLA SCUOLA!

PROCEDURE PER L'EVACUAZIONE

Da tenere affissi in ogni aula

Procedure generali¹

- Avvertito il segnale di allarme si deve mantenere la calma e restare in attesa del suono di evacuazione.
- I segnali di allarme e di evacuazioni saranno diramati mediante suono e voce dall'addetto alla diffusione dell'allarme.
- Avvertito il segnale d'evacuazione (ordine d'evacuazione), si deve mantenere la massima calma per permettere un deflusso ordinato e senza intoppi.
- Lasciare sul posto gli oggetti ingombranti, come libri o cartelle e prendere, se è possibile, un indumento per proteggersi dal freddo.
- Il docente deve portare con sé il registro di classe, per fare l'appello una volta raggiunto il punto di raccolta e il modulo d'evacuazione presente, costantemente, nel registro di classe.
- Il docente deve coordinare le operazioni d'evacuazione, intervenendo dove necessario.
- Gli alunni devono uscire dall'aula in fila indiana appoggiando la mano sulla spalla del compagno che sta avanti, in testa ci sarà l'alunno apri-fila e in coda l'alunno chiudi-fila.
- il docente ha il compito di aprire le porte dell'aula e, prima di imboccare il corridoio verso l'uscita, accertarsi che sia completato il passaggio delle classi già presenti.
- L'alunno chiudi-fila ha il compito di assistere i compagni in difficoltà e di chiudere le porte dell'aula, dopo aver controllato che nessuno sia rimasto indietro.
- Il docente di sostegno o l'educatore o i due alunni che hanno il compito di assistere coloro che hanno difficoltà a deambulare, devono prodigarsi a soccorrere l'alunno disabile a lui affidato, provvederà ad aiutarlo ad abbandonare l'aula e a raggiungere il punto di raccolta.
- Importante è non correre perché c'è il rischio che un bambino cada e blocchi tutta la fila.
- Seguire i percorsi di esodo e utilizzare le porte assegnate sulle planimetrie di orientamento affisse alle pareti.

¹ Il personale docente dovrà:

- Informare gli studenti sulla necessità di una disciplinata osservanza delle procedure d'evacuazione indicate nel piano.
 - Illustrare periodicamente il piano d'evacuazione e tenere lezioni sulle problematiche derivanti da situazioni d'emergenza nell'ambito dell'edificio scolastico.
 - Analizzare i comportamenti tenuti durante l'esercitazione pratica al fine di individuare atteggiamenti non idonei emersi durante l'esercitazione.
 - Nominare: due alunni apri-fila; due alunni chiudi-fila; due alunni che avranno il compito di aiutare coloro che hanno difficoltà a deambulare.
- Argomenti per le lezioni sulle problematiche derivanti da situazioni d'emergenza nell'ambito dell'edificio scolastico:
- Concetto d'emergenza.
 - Concetto di panico e misure per superarlo secondo comportamenti adeguati.
 - Cos'è e com'è strutturato il piano d'evacuazione.
 - Identificazione e conoscenza dei percorsi di evacuazione dalla lettura delle planimetrie di orientamento esposte all'interno dell'aula e nei corridoi.
 - Singoli incarichi previsti dal piano, in cosa consistono e loro importanza;
 - Solidarietà per i più deboli.

Procedure in caso di incendio

Se l'incendio è nella tua classe o nell'ambiente in cui ti trovi.

- Mantieni la calma.
- Esci subito dalla classe o dall'ambiente in cui ti trovi chiudendo la porta.
- Avverti immediatamente il collaboratore scolastico affinché possa intervenire un addetto all'antincendio e avvisare per diramare il segnale di evacuazione.

Se l'incendio è fuori dalla tua classe o dall'ambiente in cui ti trovi.

- Ascolta il **segnale di evacuazione suono continuo della campana di circa trenta secondi e ordine di evacuazione diffuso dall'altoparlante.**
- Mantieni la calma.
- Abbandona l'edificio senza correre e senza usare le scale interne dell'edificio e raggiungi il punto di raccolta seguendo i percorsi di esodo assegnate sulle planimetrie di orientamento affisse sulle pareti.
- Se il fumo non ti fa respirare poggia al naso un fazzoletto, un panno, un maglione (ad esempio puoi usare la manica del vestito che indossi), in modo da filtrare l'aria attraverso il tessuto, meglio se bagnato.
- Se il fumo è all'altezza della tua faccia puoi uscire camminando a gattoni (il fumo sale verso l'alto).

Se l'incendio è fuori dalla tua classe o dall'ambiente in cui ti trovi e non ti permette di uscire.

- Mantieni la calma.
- Chiudi bene la porta e cerca di sigillare le fessure con panni, possibilmente bagnati (ad esempio puoi usare i cappotti).
- Apri le finestre e, senza esporti troppo, chiedi aiuto.
- Se il fumo non ti fa respirare poggia al naso un fazzoletto, un panno, un maglione (ad esempio puoi usare la manica del vestito che indossi), in modo da filtrare l'aria attraverso il tessuto, meglio se bagnato.
- Se il fumo è all'altezza della tua faccia sdraiati sul pavimento (il fumo tende a salire verso l'alto).

Procedure in caso terremoto

Se ti trovi nell'edificio scolastico.

Durante la scossa

- Ascolta il **segnale di allarme suono intermittente della campana** di circa **trenta secondi** e **avviso delle scosse di terremoto diffuso dall'altoparlante**.
- Mantieni la calma.
- Non precipitarti fuori.
- Se sei in classe o nel bagno riparati sotto il banco, sotto l'architrave della porta o vicino ai muri portanti.
- Se sei nel corridoio o nel vano delle scale rientra nella tua classe o in quella più vicina.
- Se sei in bagno non cercare di raggiungere la tua classe ma accodati alla classe che trovi nel corridoio.
- Allontanati dalle finestre, porte con vetro, armadi perché cadendo potrebbero ferirti.

Dopo la scossa

- Ascolta il **segnale di evacuazione suono continuo della campana** di circa **trenta secondi** e **ordine di evacuazione diffuso dall'altoparlante**.
- Mantieni la calma.
- Abbandona l'edificio senza correre e raggiungi il punto di raccolta seguendo i percorsi di esodo assegnate sulle planimetrie di orientamento affisse sulle pareti.

Se ti trovi fuori dall'edificio scolastico.

- Allontanati dagli edifici, dagli alberi, dai lampioni e dalle linee elettriche perché potrebbero cadere e ferirti.
- Cerca un posto dove non hai nulla sopra di te, se non lo trovi cerca riparo sotto una cosa sicura (ad esempio sotto una panchina).
- Non avvicinarti ad animali spaventati che potrebbero aggredirti.

GESTIONE DELLA EVACUAZIONE

Da tenere affisso in ogni aula

ALUNNI APRI-FILA	1.
	2.
ALUNNI CHIUDI-FILA	1.
	2.
ALUNNI CHE HANNO IL COMPITO DI ASSISTERE COLORO CHE HANNO DIFFICOLTÀ A DEAMBULARE	1.
	2.

PROCEDURE PER L'EVACUAZIONE

- Avvertito il segnale di allarme si deve mantenere la calma e restare in attesa del suono di evacuazione.
- I segnali di allarme e di evacuazioni saranno diramati mediante suono e voce dall'addetto alla diffusione dell'allarme.
- Avvertito il segnale d'evacuazione (ordine d'evacuazione), si deve mantenere la massima calma per permettere un deflusso ordinato e senza intoppi.
- Lasciare sul posto gli oggetti ingombranti, come libri o cartelle e prendere, se è possibile, un indumento per proteggersi dal freddo.
- Il docente deve portare con sé il registro di classe, per fare l'appello una volta raggiunto il punto di raccolta e il modulo d'evacuazione presente, costantemente, nel registro di classe.
- Il docente deve coordinare le operazioni d'evacuazione, intervenendo dove necessario.
- Gli alunni devono uscire dall'aula in fila indiana appoggiando la mano sulla spalla del compagno che sta avanti, in testa ci sarà l'alunno apri-fila e in coda l'alunno chiudi-fila.
- il docente ha il compito di aprire le porte dell'aula e, prima di imboccare il corridoio verso l'uscita, accertarsi che sia completato il passaggio delle classi già presenti.
- L'alunno chiudi-fila ha il compito di assistere i compagni in difficoltà e di chiudere le porte dell'aula, dopo aver controllato che nessuno sia rimasto indietro.
- Il docente di sostegno o l'educatore o i due alunni che hanno il compito di assistere coloro che hanno difficoltà a deambulare, devono prodigarsi a soccorrere l'alunno disabile a lui affidato, provvederà ad aiutarlo ad abbandonare l'aula e a raggiungere il punto di raccolta.
- Importante è non correre perché c'è il rischio che un bambino cada e blocchi tutta la fila.
- Seguire i percorsi di esodo e utilizzare le porte assegnate sulle planimetrie di orientamento affisse alle pareti.

MODULO DI EVACUAZIONE

PRIMO CIRCOLO DIDATTICO DI BISCEGLIE – plesso _____

ORDINE DI SCUOLA: SCUOLA DELL'INFANZIA SCUOLA PRIMARIA

CLASSE/SEZIONE _____ PIANO _____ N° AULA _____

NUMERO ALUNNI PRESENTI IN AULA _____ NUMERO ALUNNI EVACUATI _____

DOCENTE/I _____

ALUNNO APRI-FILA _____ ALUNNO CHIUDI-FILA _____

ZONA DI RACCOLTA: _____

DA COMPILARE SOLO IN PRESENZA DI FERITI O DISPERSI (1)

NOMINATIVI FERITI

.....

NOMINATIVI DISPERSI

.....

DATA / / ORA FIRMA DOCENTE/I

NOTE

- (1) Sono compresi anche gli eventuali insegnanti in compresenza o di sostegno e gli educatori, feriti o ritenuti dispersi.
- Il presente modulo deve essere custodito all'interno del registro di classe e compilato dall'insegnante una volta raggiunta la zona di raccolta. Tale modulo una volta compilato dovrà essere prontamente consegnato al responsabile dell'area di raccolta.
- Si ricorda che al diramare del segnale di evacuazione bisogna interrompere immediatamente ogni attività, disporre gli alunni in fila
- ordinata, contare gli alunni, prendere il registro di classe ed una penna, portare gli alunni al punto di raccolta.
- All'inizio dell'anno scolastico, e prima di ogni prova di evacuazione, l'insegnante coordinatore di classe deve provvedere a:
 - dare lettura nella classe delle norme di comportamento da utilizzate in caso di incendio e terremoto;
 - verificare con gli allievi la disposizione dei banchi, accertando la presenza di idonei passaggi;
 - segnalare agli allievi i nominativi degli addetti alla squadra di emergenza (personale a cui rivolgersi in caso di pericolo);
 - illustrare attraverso la visione delle planimetrie di orientamento ubicate nei corridoi e di quelle esposte all'interno delle aule, i percorsi da utilizzare in caso di evacuazione.

OBBLIGHI DEL DIRIGENTE SCOLASTICO

Al fine di assolvere agli obblighi di legge viene strutturato, al termine della valutazione del rischio incendio prevista dal DM 10/3/98, il piano di emergenza dell'edificio scolastico.

Il datore di lavoro ha provveduto a:

1. determinare i rapporti competenti in materia di primo soccorso, salvataggio, lotta antincendio e gestione dell'emergenza;
2. designare preventivamente i lavoratori di cui all'articolo 18, comma 1, lettera b);
3. informare tutti i lavoratori che possono essere esposti a un pericolo grave e immediato circa le misure predisposte e i comportamenti da adottare;
4. ha programmato gli interventi e ha preso i provvedimenti e ha dato istruzioni affinché i lavoratori, in caso di pericolo grave e immediato che non può essere evitato, possano cessare la loro attività, o mettersi al sicuro, abbandonando immediatamente il luogo di lavoro;
5. Ha adottato i provvedimenti necessari affinché qualsiasi lavoratore, in caso di pericolo grave ed immediato per la propria sicurezza o per quella di altre persone e nell'impossibilità di contattare il competente superiore gerarchico, possa prendere le misure adeguate a evitare le conseguenze di tale pericolo, tenendo conto delle sue conoscenze e dei mezzi tecnici disponibili.

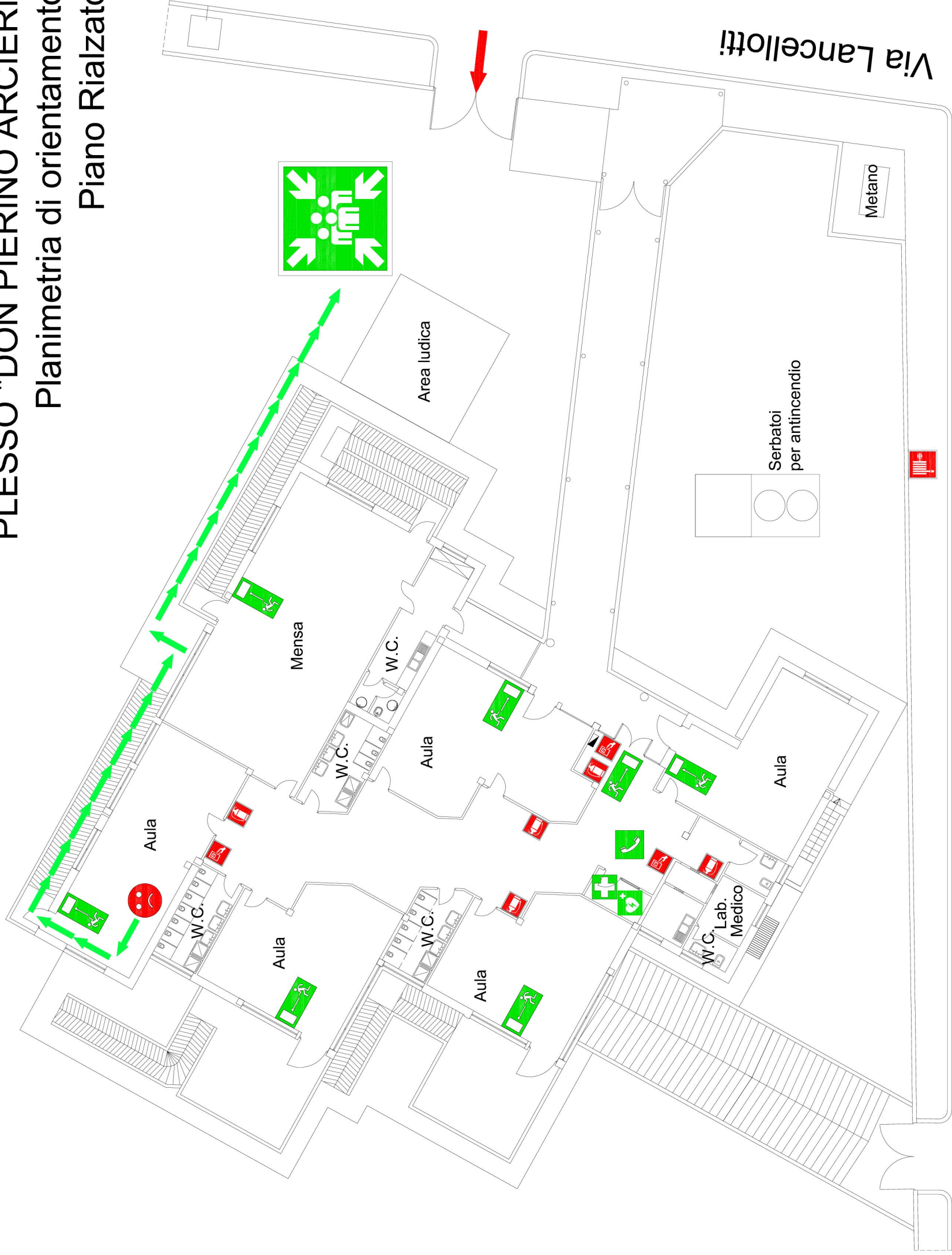
PLANIMETRIE DI ORIENTAMENTO

Di seguito sono allegate le planimetrie di orientamento con le indicazioni delle vie di esodo in caso di evacuazione per emergenza della scuola, dei punti di raccolta, degli estintori e dei naspi antincendio, del quadro elettrico generale, dei pulsanti di allarme, della posizione delle cassette di soccorso e del defibrillatore.

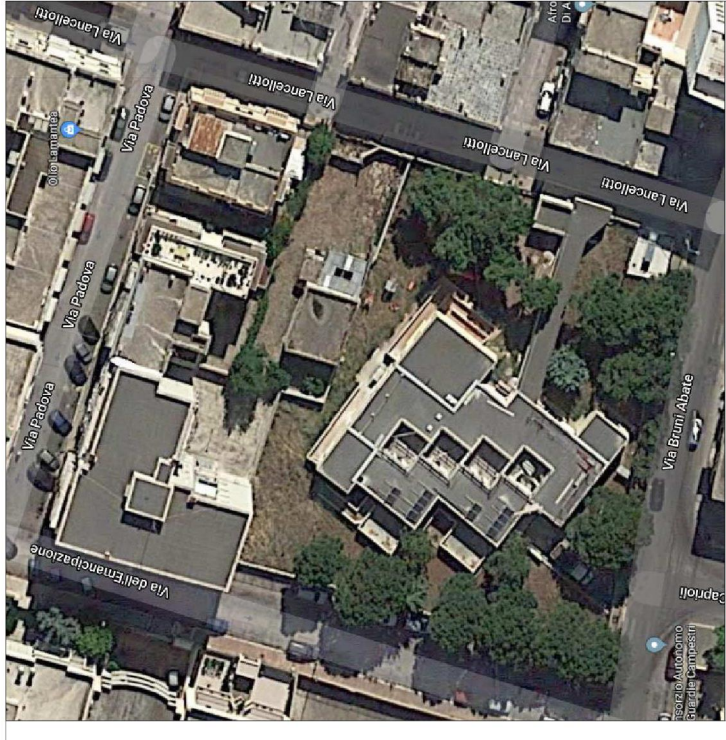
1° CIRCOLO DIDATTICO STATALE "E. DE AMICIS" PLESSO "DON PIERINO ARCIERI" Piano Rialzato










Planimetria di orientamento

Piano Rialzato



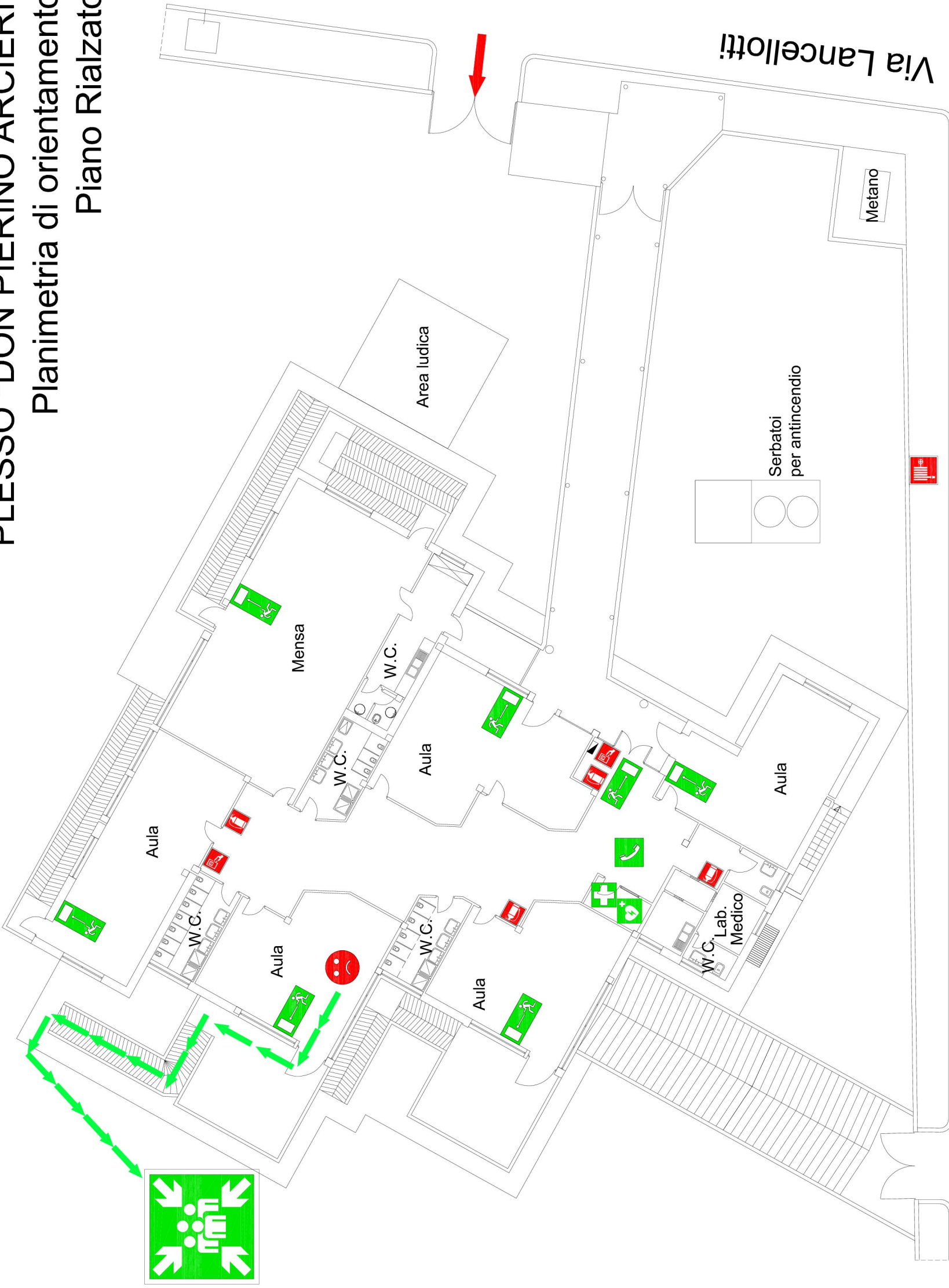
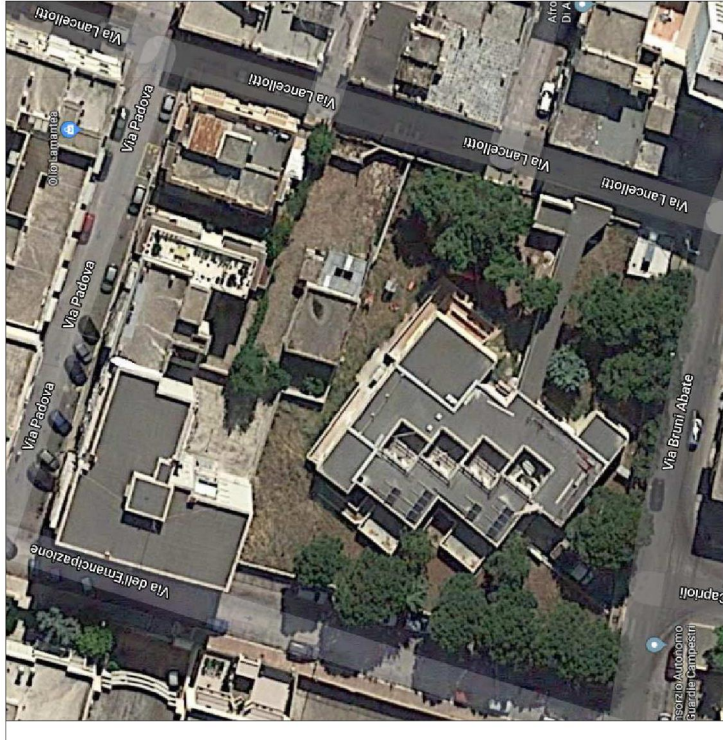
Via Bruni Abate



-  **Voi siete qui**
-  **Via di esodo**
-  **Uscita di sicurezza**
-  **Luogo sicuro (punto di raccolta)**
-  **Telefono per soccorsi**
-  **Quadro elettrico**
-  **Estintore**
-  **Pulsante di allarme**
-  **Attacco idrante V V. F. F.**
-  **Cassetta primo soccorso**
-  **Defibrillatore**
-  **Accesso mezzi di soccorso**

AMBULANZA	VIGILI DEL FUOCO
118	115
CARABINIERI	POLIZIA
112	113
Dirigente scolastico: 080 392 1001	

1° CIRCOLO DIDATTICO STATALE "E. DE AMICIS" PLESSO "DON PIERINO ARCIERI" Planimetria di orientamento Piano Rialzato



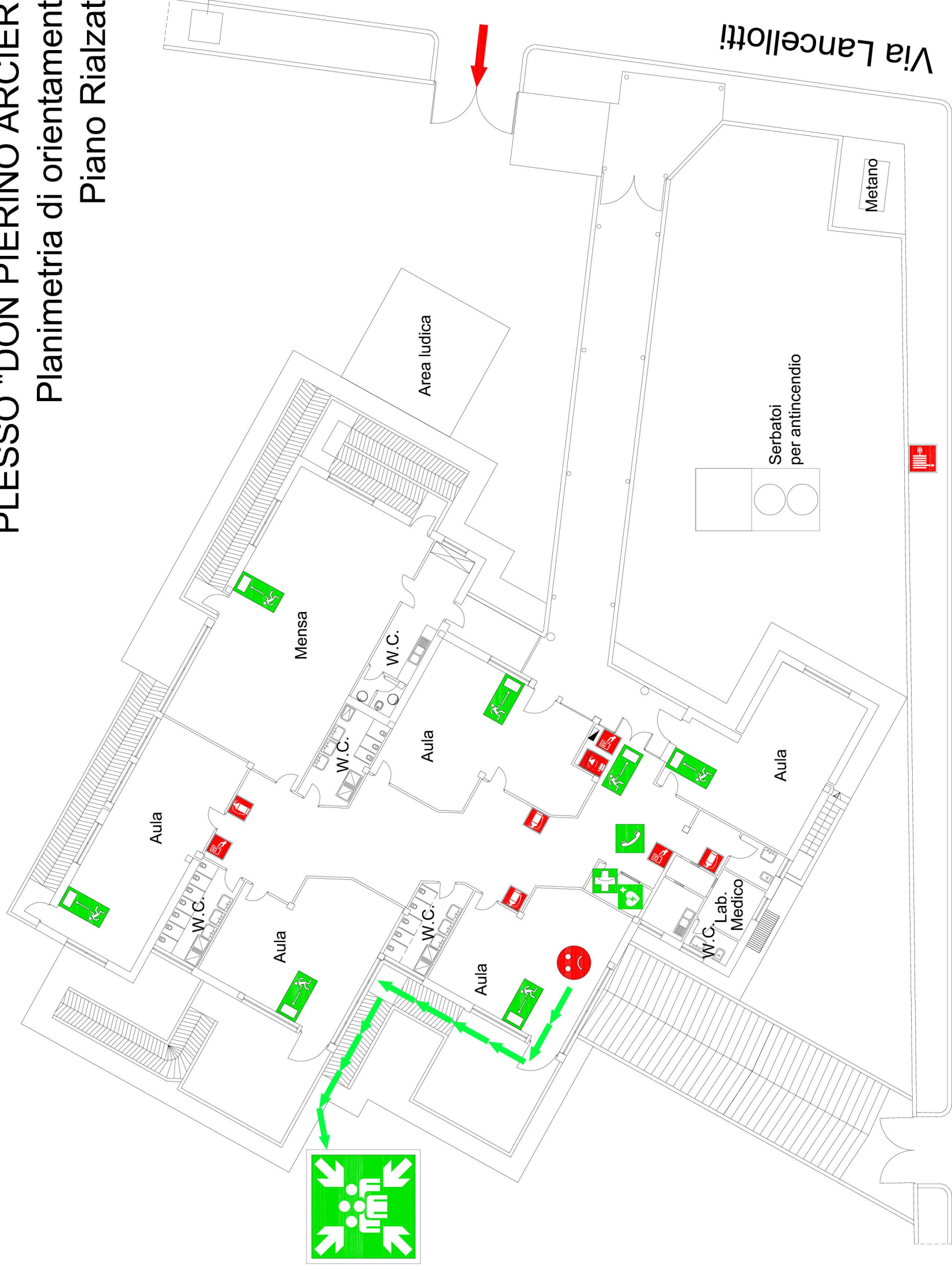
-  Voi siete qui
-  Via di esodo
-  Uscita di sicurezza
-  Luogo sicuro (punto di raccolta)
-  Telefono per soccorsi
-  Quadro elettrico
-  Estintore
-  Pulsante di allarme
-  Attacco idrante V V. F. F.
-  Cassetta primo soccorso
-  Defibrillatore
-  Accesso mezzi di soccorso

Via Bruni Abate

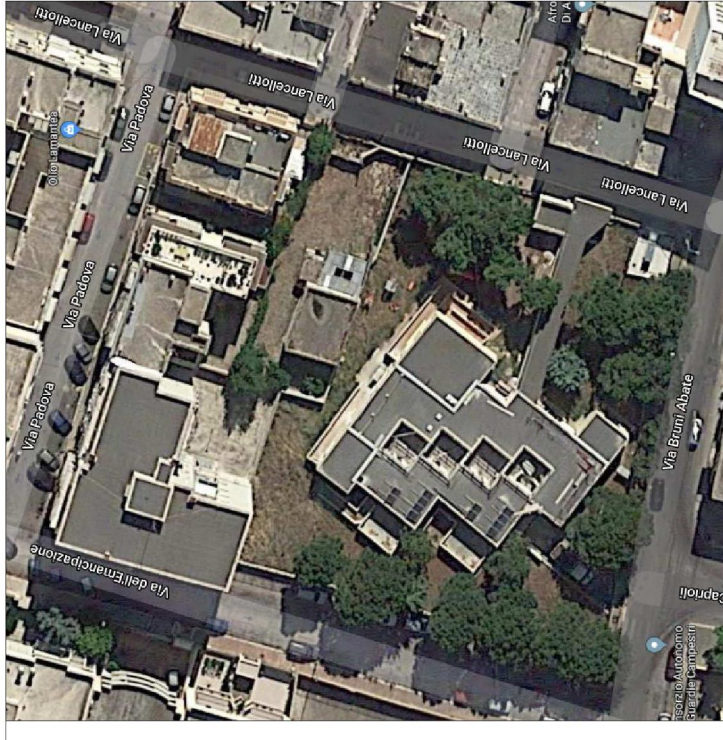
AMBULANZA	VIGILI DEL FUOCO
118	115
CARABINIERI	POLIZIA
112	113
Dirigente scolastico: 080 392 1001	

1° CIRCOLO DIDATTICO STATALE "E. DE AMICIS" PLESSO "DON PIERINO ARCIERI"

Planimetria di orientamento Piano Rialzato



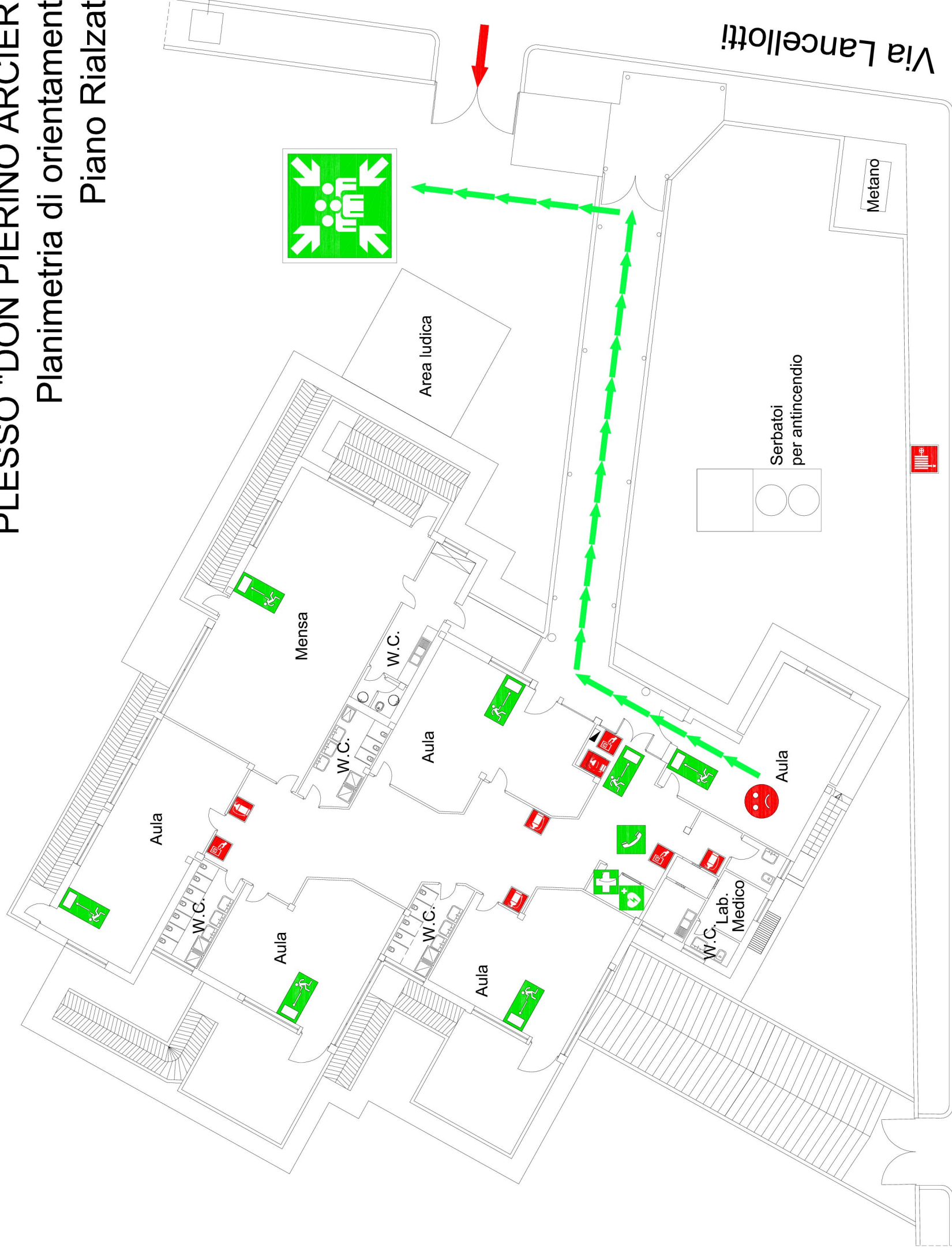
Via Bruni Abate



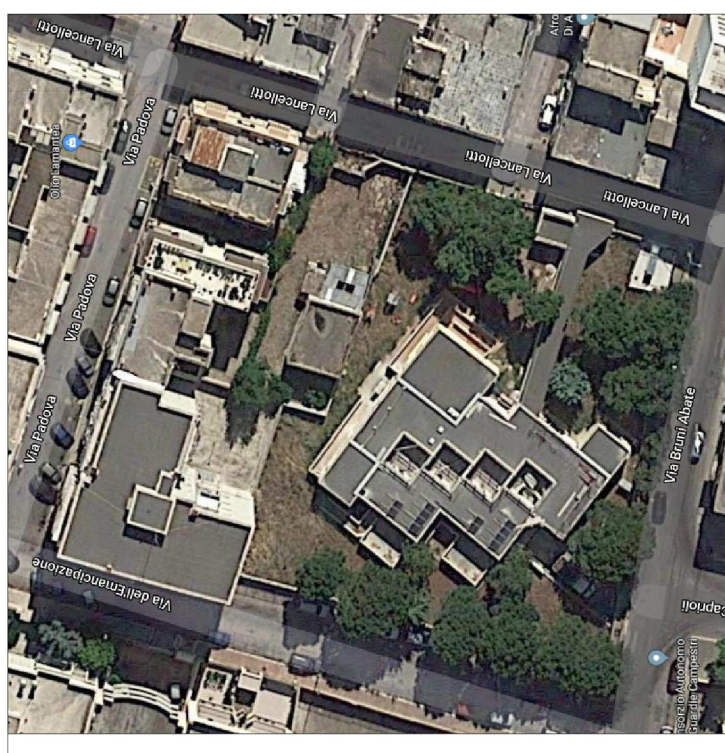
	Voi siete qui
	Via di esodo
	Uscita di sicurezza
	Luogo sicuro (punto di raccolta)
	Telefono per soccorsi
	Quadro elettrico
	Estintore
	Pulsante di allarme
	Attacco idrante V. V. F. F.
	Cassetta primo soccorso
	Defibrillatore
	Accesso mezzi di soccorso

AMBULANZA	VIGILI DEL FUOCO
118	115
CARABINIERI	POLIZIA
112	113
Dirigente scolastico: 080 392 1001	

1° CIRCOLO DIDATTICO STATALE "E. DE AMICIS" PLESSO "DON PIERINO ARCIERI" Planimetria di orientamento Piano Rialzato



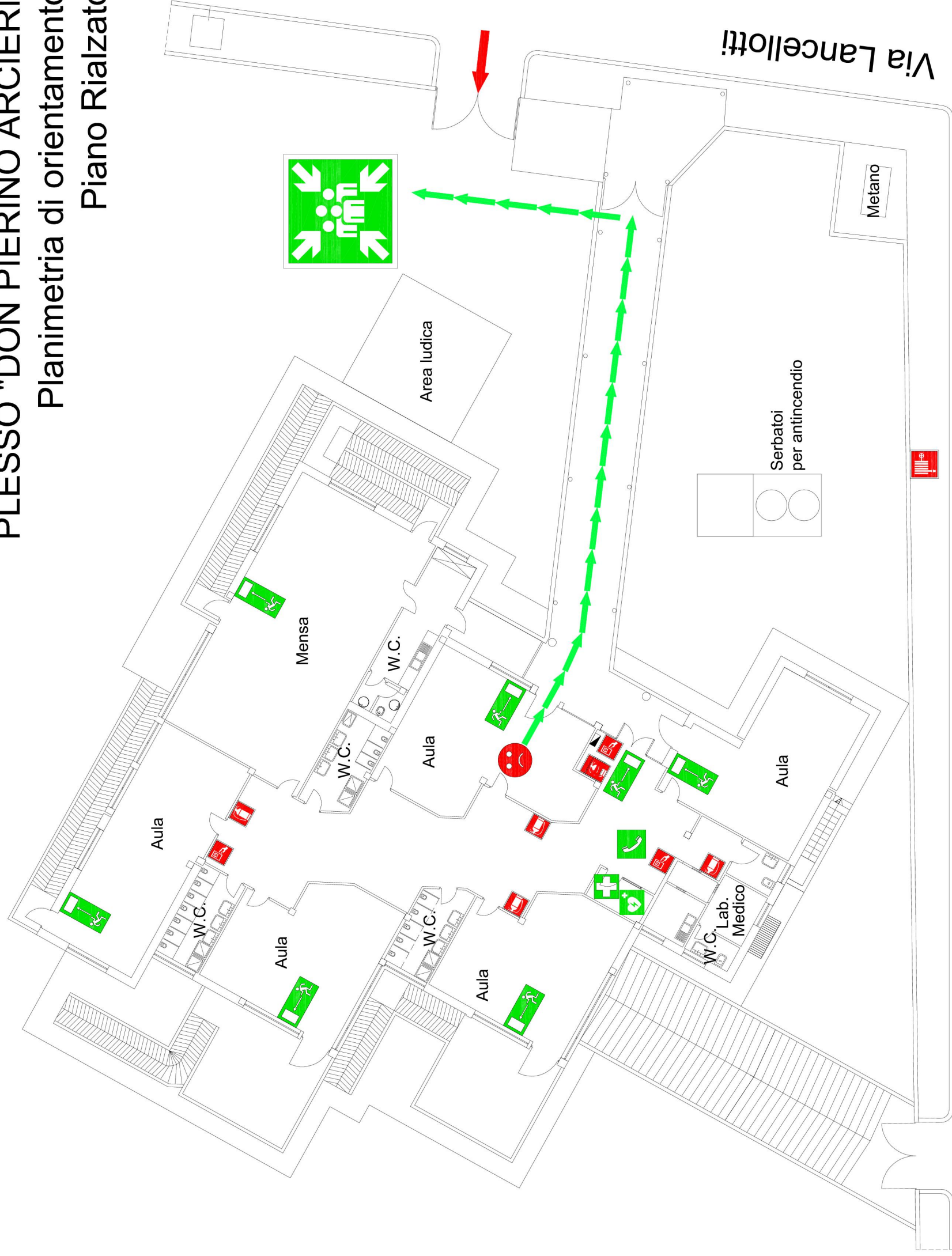
Via Bruni Abate



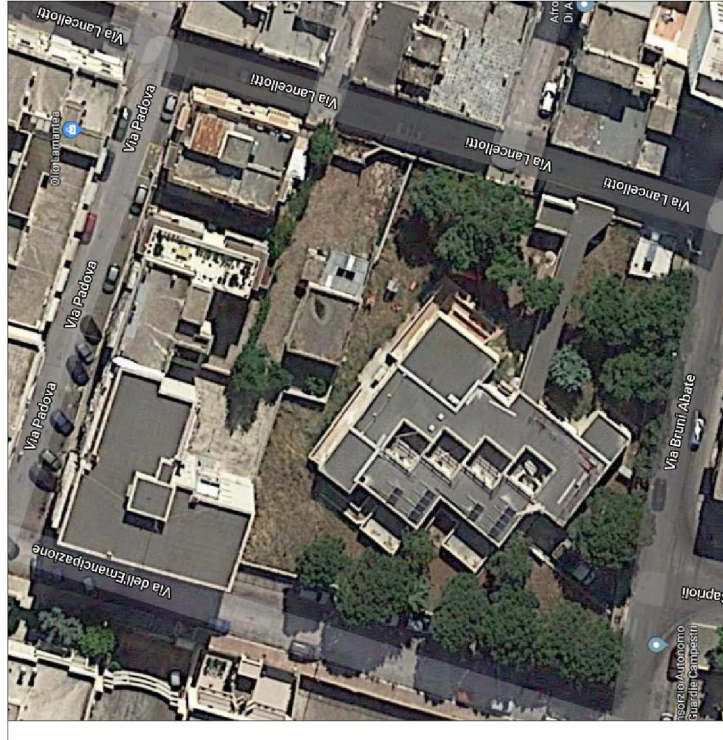
-  Voi siete qui
-  Via di esodo
-  Uscita di sicurezza
-  Luogo sicuro (punto di raccolta)
-  Telefono per soccorsi
-  Quadro elettrico
-  Estintore
-  Pulsante di allarme
-  Attacco idrante V V. F. F.
-  Cassetta primo soccorso
-  Defibrillatore
-  Accesso mezzi di soccorso

AMBULANZA	VIGILI DEL FUOCO
118	115
CARABINIERI	POLIZIA
112	113
Dirigente scolastico: 080 392 1001	

1° CIRCOLO DIDATTICO STATALE "E. DE AMICIS" PLESSO "DON PIERINO ARCIERI" Planimetria di orientamento Piano Rialzato



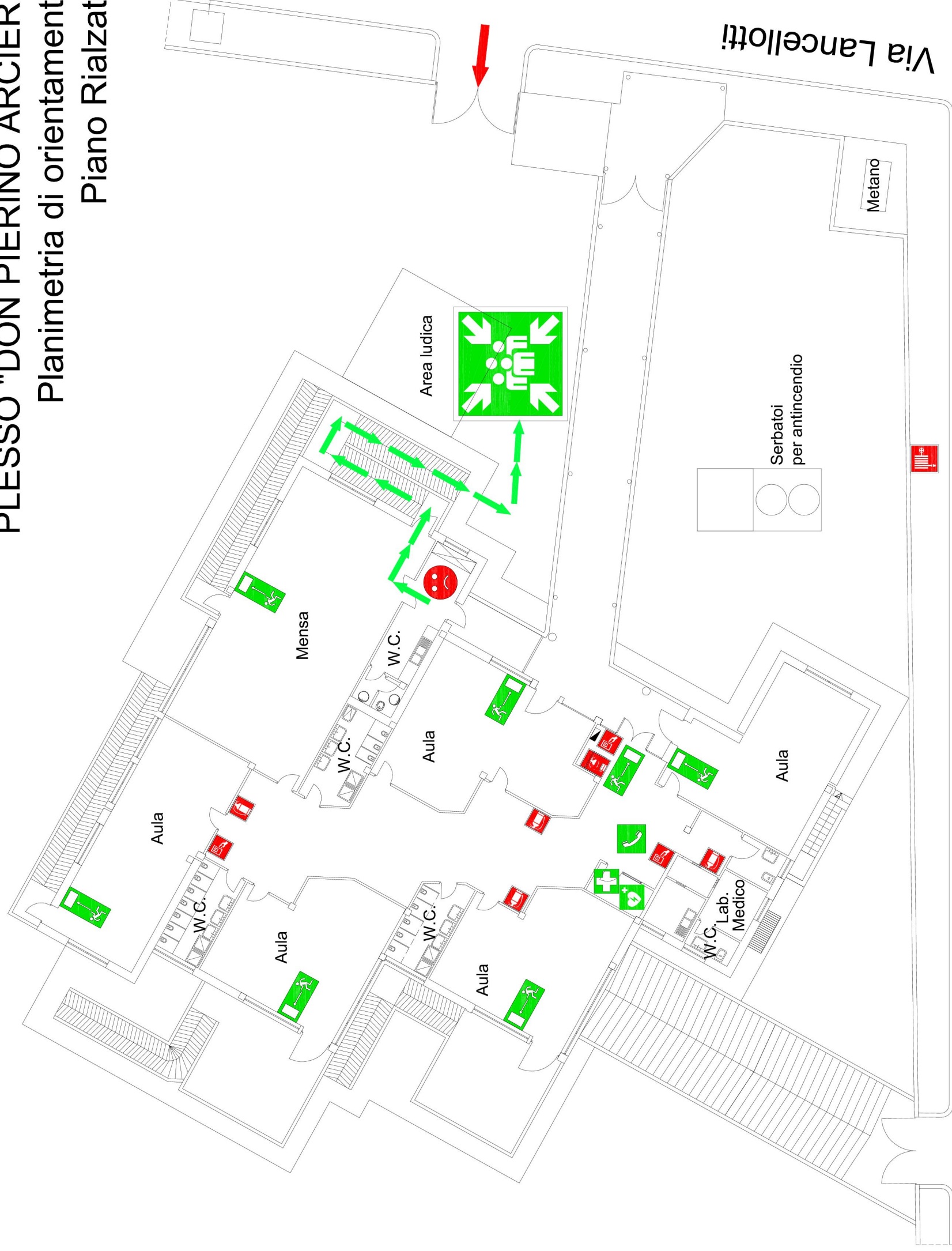
Via Bruni Abate



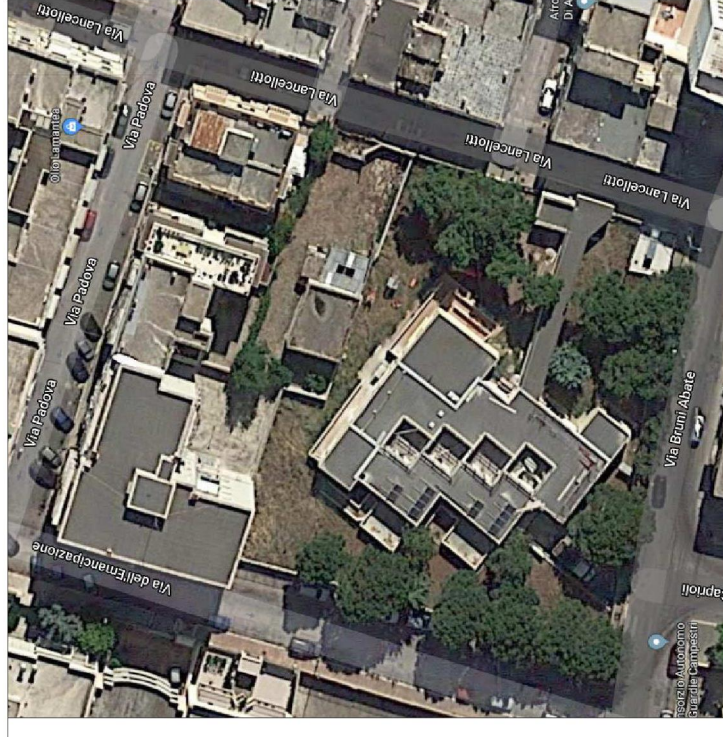
-  Voi siete qui
-  Via di esodo
-  Uscita di sicurezza
-  Luogo sicuro (punto di raccolta)
-  Telefono per soccorsi
-  Quadro elettrico
-  Estintore
-  Pulsante di allarme
-  Attacco idrante V V. F. F.
-  Cassetta primo soccorso
-  Defibrillatore
-  Accesso mezzi di soccorso

AMBULANZA	VIGILI DEL FUOCO
118	115
CARABINIERI	POLIZIA
112	113
Dirigente scolastico: 080 392 1001	


1° CIRCOLO DIDATTICO STATALE "E. DE AMICIS" PLESSO "DON PIERINO ARCIERI" Planimetria di orientamento Piano Rialzato



Via Bruni Abate



 Voi siete qui


 Via di esodo

 Uscita di sicurezza

 Luogo sicuro (punto di raccolta)

 Telefono per soccorsi

 Quadro elettrico

 Estintore

 Pulsante di allarme

 Attacco idrante V.V.F.F.

 Cassetta primo soccorso

 Defibrillatore

 Accesso mezzi di soccorso

AMBULANZA VIGILI DEL FUOCO

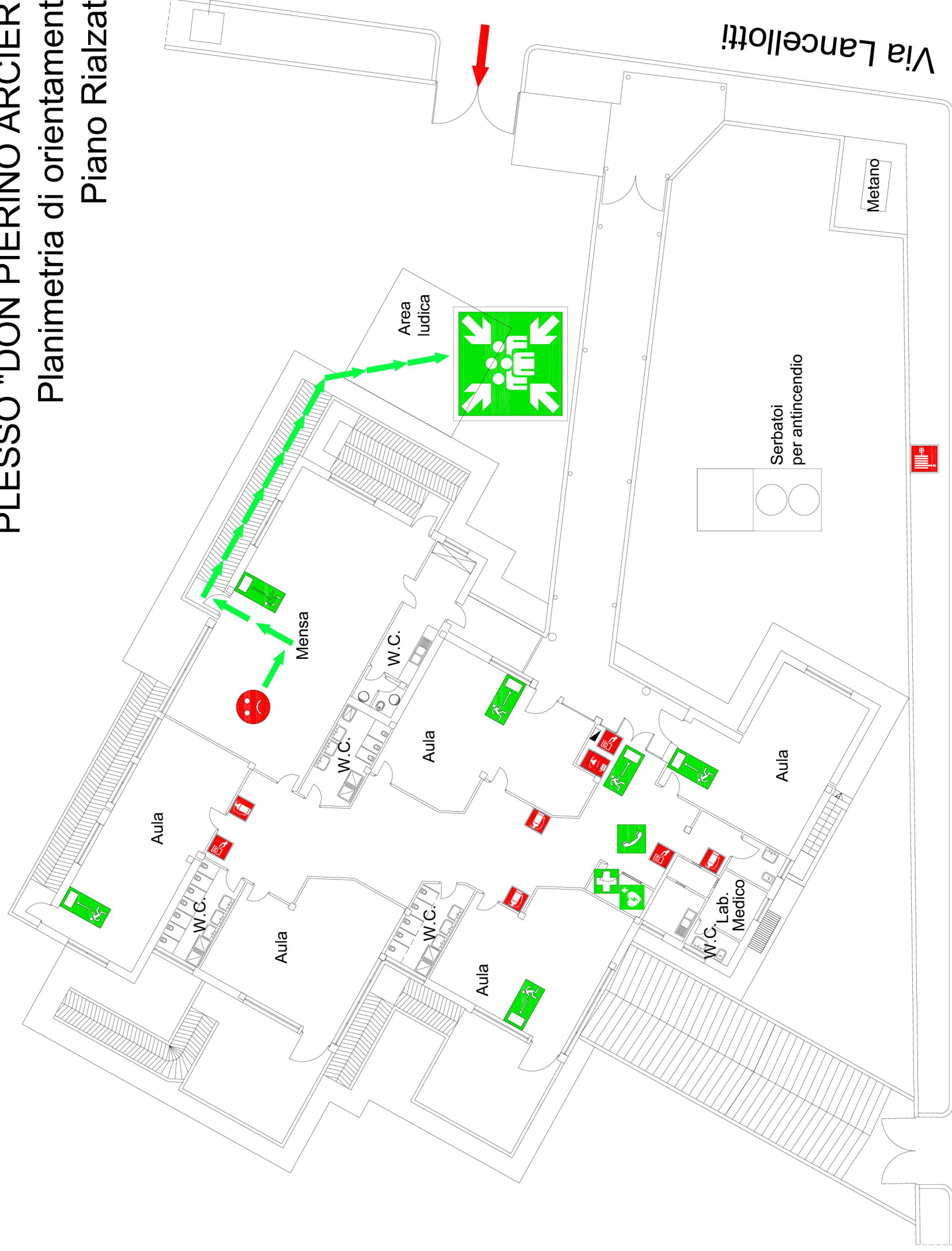
118 115

CARABINIERI POLIZIA

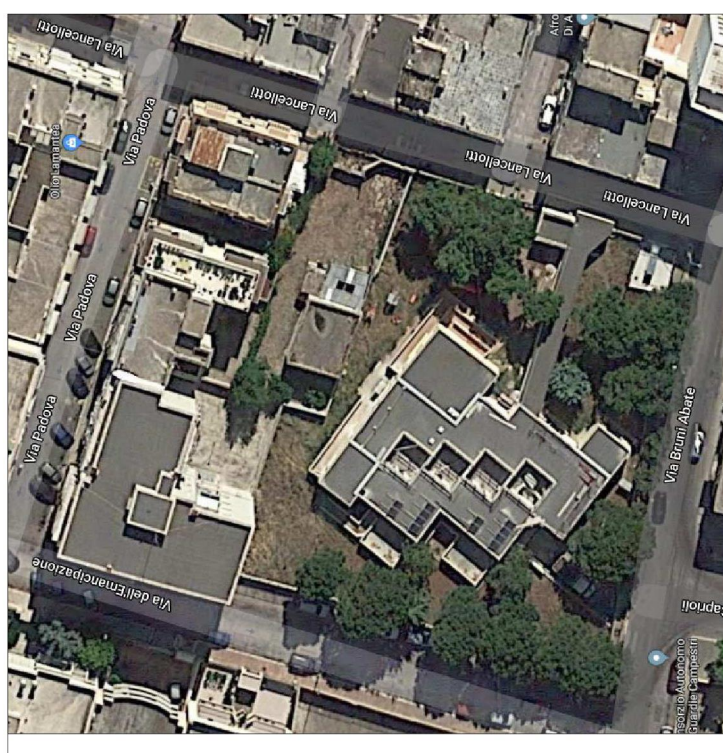
112 113

Dirigente scolastico: 080 392 1001

1° CIRCOLO DIDATTICO STATALE "E. DE AMICIS" PLESSO "DON PIERINO ARCIERI" Planimetria di orientamento Piano Rialzato



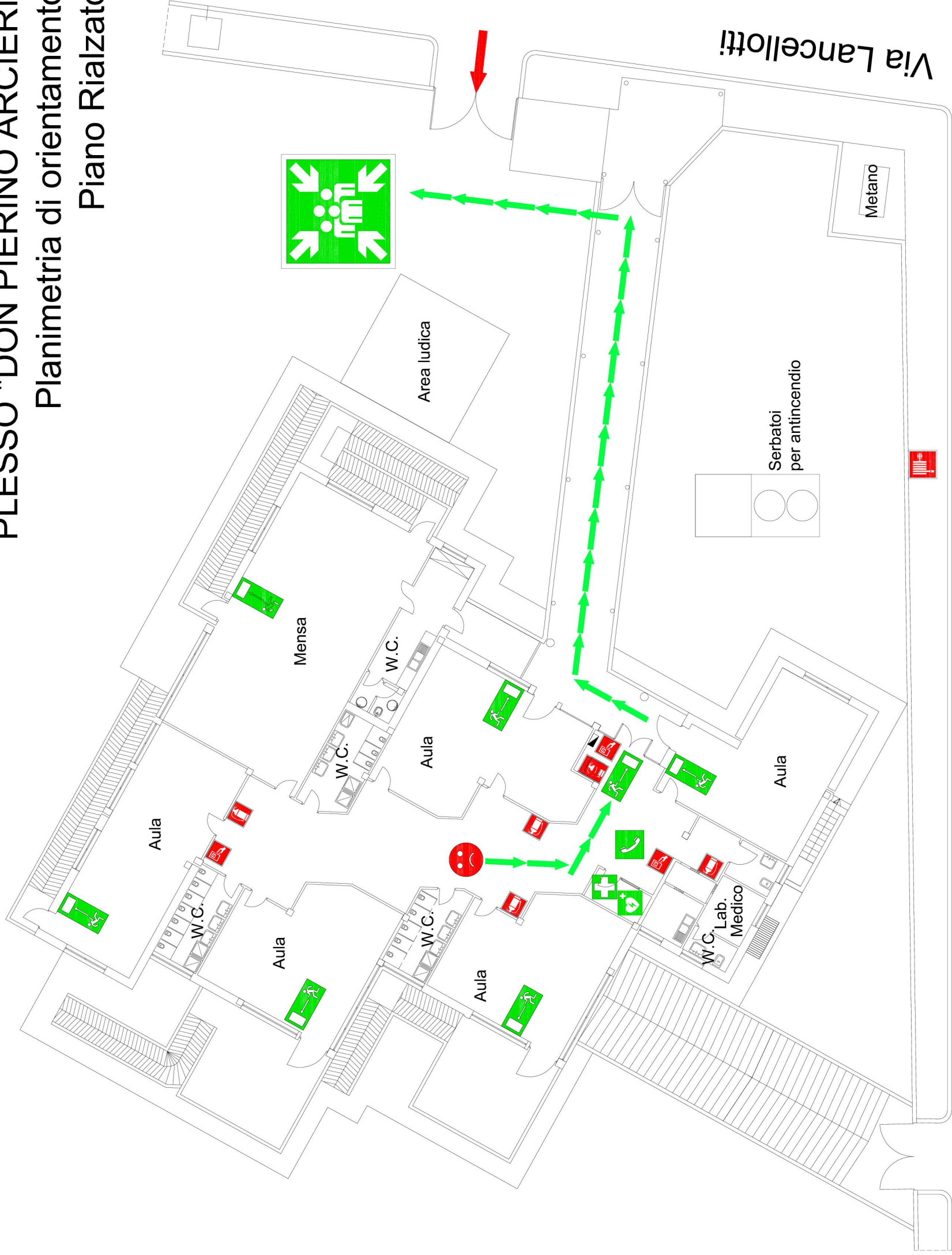
Via Bruni Abate



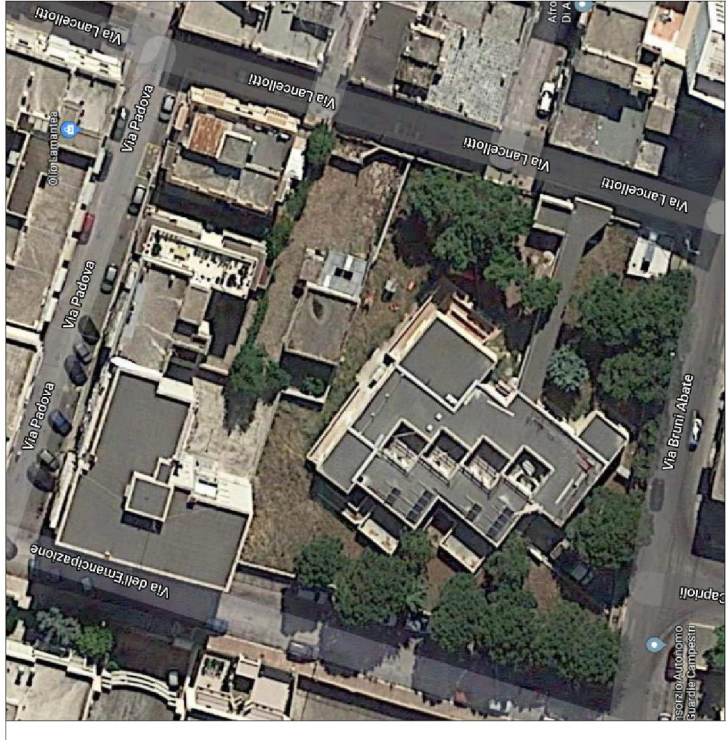
-  Voi siete qui
-  Via di esodo
-  Uscita di sicurezza
-  Luogo sicuro (punto di raccolta)
-  Telefono per soccorsi
-  Quadro elettrico
-  Estintore
-  Pulsante di allarme
-  Attacco idrante V V. F. F.
-  Cassetta primo soccorso
-  Defibrillatore
-  Accesso mezzi di soccorso








AMBULANZA	VIGILI DEL FUOCO
118	115
CARABINIERI	POLIZIA
112	113
Dirigente scolastico: 080 392 1001	

1° CIRCOLO DIDATTICO STATALE "E. DE AMICIS" PLESSO "DON PIERINO ARCIERI" Planimetria di orientamento Piano Rialzato



Via Bruni Abate



-  **Voi siete qui**
-  **Via di esodo**
-  **Uscita di sicurezza**
-  **Luogo sicuro (punto di raccolta)**
-  **Telefono per soccorsi**
-  **Quadro elettrico**
-  **Estintore**
-  **Pulsante di allarme**
-  **Attacco idrante V V. F. F.**
-  **Cassetta primo soccorso**
-  **Defibrillatore**
-  **Accesso mezzi di soccorso**

AMBULANZA	VIGILI DEL FUOCO
118	115
CARABINIERI	POLIZIA
112	113
Dirigente scolastico: 080 392 1001	